

# BRANTFORD, WATERFRONT MASTER PLAN

PLANNING + ANALYSIS | PLANIFICATION + ANALYSE CITY OF BRANTFORD, WATERFRONT MASTER PLAN CLIENT | PROPRIÉTAIRE CITY OF BRANTFORD FIRM | FIRME THE PLANNING PARTNERSHIP www.PLANPART.CA

**JURY COMMENT:**

This document demonstrates an exceptional understanding of the site and maps the direction for future development. Great graphics read well; pertinent information pops off the page.

**COMMENTAIRE DU JURY :**

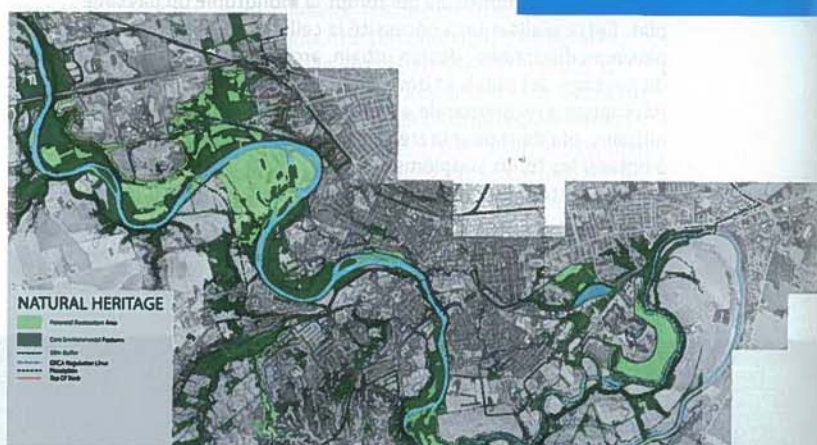
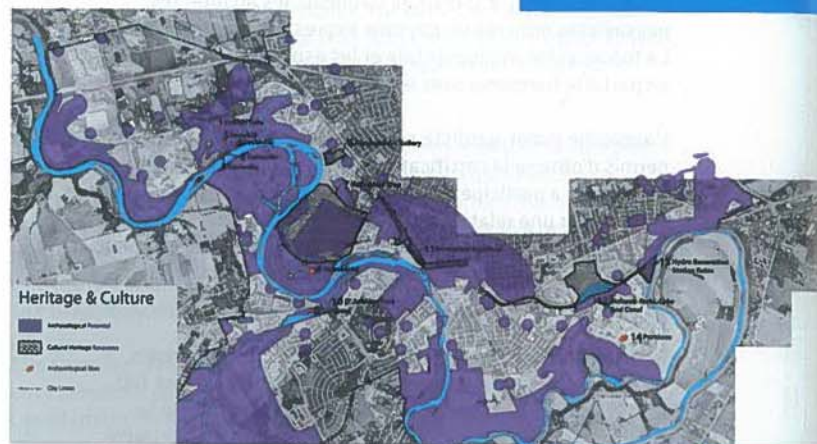
Ce document démontre une compréhension exceptionnelle du site et il oriente le développement. Les illustrations se lisent bien; l'information pertinente saute aux yeux.

**ENG\_**

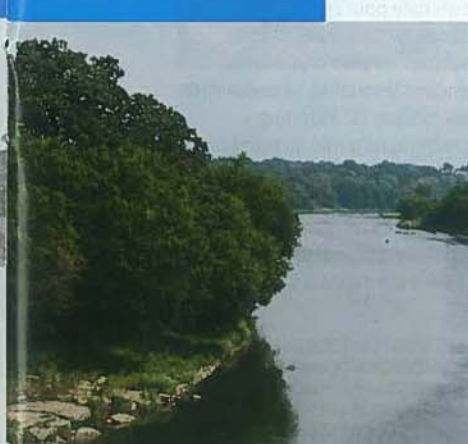
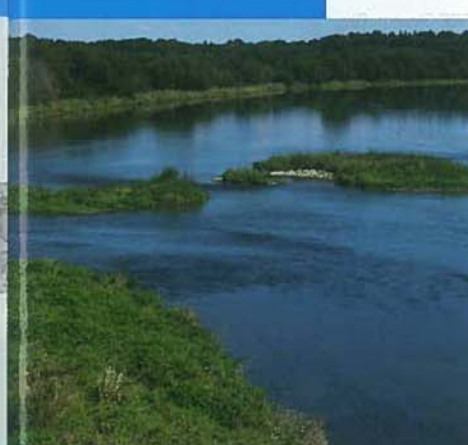
The Grand River at Brantford is one of Ontario's most culturally important landscapes. Once a First Nations trading route, the landscapes of this Canadian Heritage River are quilted with archaeological sites reflecting evidence of 11,000 years of settlement history.

The river's value has long been recognized. Work on the waterfront began in 1914 when Dunnington Grubb advocated the imperative of protecting and enhancing public space along the river. Over the century, vast amounts of land were assembled. Yet like many cities, the City of Brantford confronts urban expansion pressures ranging from infrastructure projects to mineral extraction and residential development. The city recognized the need to plan for growth while sensitively restoring natural systems and protecting a rich tapestry of heritage and cultural resources. The plan, focused on the city's urban boundaries, defines principles and initiatives for six areas: environment, parks, access, heritage and culture, destinations and neighbourhoods and districts.

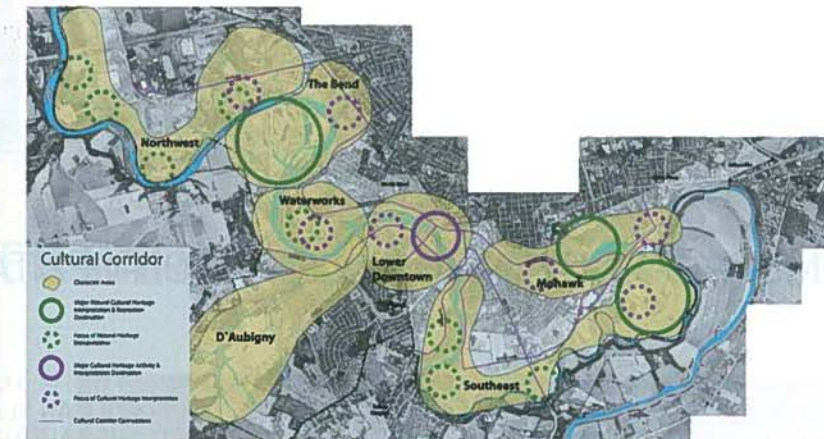
The Master Plan's broad-reaching initiatives, however, will have influence well beyond city limits. Along the river, many original settlements are still vital to First Nations' heritage. Planners needed to engage a sometimes distrusting community in a planning process that was, at first, very controversial. The collaborative process resulted in a plan which will help guide decisions with respect to lands along 35 km of the Grand River. It will be a model for master plans for other communities.



1, 2, 3



4, 5, 6, 7



8

The landscapes of this Canadian Heritage River are quilted with...11,000 years of settlement history. Les paysages de cette rivière du patrimoine canadien [...] regorgent de sites racontant 11 000 ans d'histoire

**FR\_**

La rivière Grand est l'un des paysages les plus importants de l'Ontario. Les paysages de cette rivière du patrimoine canadien, ancienne voie de commerce des Premières nations, regorgent de sites racontant 11 000 ans d'histoire.

La valeur de la rivière est reconnue depuis longtemps. Les travaux ont commencé en 1914. Au cours du siècle, de vastes quantités de terres ont été assemblées. Pourtant, comme de nombreuses villes, la ville de Brantford fait face aux pressions de l'expansion urbaine : projets d'infrastructure, extraction minière et construction domiciliaire. La ville a reconnu la nécessité de planifier la croissance tout en restaurant les systèmes naturels et le patrimoine. Le plan, axé sur les limites urbaines de la ville, définit les principes et les initiatives dans six domaines : environnement, parcs, accès, patrimoine, destinations et quartiers.

Les initiatives du plan directeur, cependant, auront une influence bien au-delà des limites de la ville. Le long de la rivière, de nombreux établissements demeurent des éléments vitaux du patrimoine des Premières nations. Les planificateurs ont dû engager le dialogue avec une communauté parfois méfiante à l'égard d'un processus de planification qui a été, dans un premier temps, très controversé. Ce processus de collaboration a conduit à un plan qui aidera à orienter les décisions à l'égard des terres longeant les 35 km de la rivière Grand. Ce sera un modèle pour les autres communautés.

1 HERITAGE & CULTURE MAP: THE HISTORY OF THE GRAND RIVER DATES BACK 11,000 YEARS 2 ENVIRONMENT MAP: A LINKED SYSTEM OF PROTECTED, ENHANCED AND RESTORED NATURAL FEATURES 3 NEIGHBOURHOODS + DISTRICTS: EXISTING URBAN AREAS MAP 4-5-6-7 VIEWS OF THE GRAND RIVER 8 DESTINATIONS MAP: BRANDING THE SITE AS A WATERFRONT CULTURAL CORRIDOR | 1 CARTE CULTURELLE ET PATRIMONIALE : LA RIVIÈRE GRAND A 11 000 ANS D'HISTOIRE. 2 CARTE DE L'ENVIRONNEMENT : UN RÉSEAU DE SITES NATURELS PROTÉGÉS, AMÉLIORÉS ET RESTAURÉS. 3 QUARTIERS ET ARRONDISSEMENTS : CARTE DES ZONES EXISTANTES. 4-5-6-7 VUES DE LA RIVIÈRE GRAND. 8 CARTE DES DESTINATIONS : POSITIONNER LE SITE COMME UN CORRIDOR CULTUREL RIVERAIN.